

Сообщение № 1
о возможном установлении публичного сервитута

Руководствуясь статьей 39.42 Земельного кодекса Российской Федерации, Администрация Сысертского муниципального округа сообщает о возможном установлении публичного сервитута сроком на 49 лет для строительства, реконструкции, эксплуатации, капитального ремонта линейного объекта электросетевого хозяйства: «Строительство отпайки от ВЛ 10 кВ Комплекс 1, ПС 110/10 Кадниковская на МТП-72622, МТП-72622, ВЛ 0,4 кВ Линия-1 от МТП-72622 с установкой ШР и узла учета (электроснабжение ВРУ-0,4 кВ по адресу: Свердловская обл, р-н Сысертский, К/№ 66:25:1330001:710) (0,16 МВА, 0,78 км, 1 т.у.)», находящегося в границах Сысертского муниципального округа Свердловской области, в отношении следующих частей земельных участков, общей площадью – 2299 кв.м:

1) части земельного участка, площадью 40 кв.м, с кадастровым номером 66:25:1330001:563, площадью 790 кв.м, с видом разрешенного использования - для ведения сельскохозяйственного производства, с категорией земель - земли сельскохозяйственного назначения, расположенного по адресу: Свердловская область, Сысертский район, участок находится примерно в 1800 м по направлению на юго-восток от ориентира село Черданцево, расположенного за пределами участка, адрес ориентира: Российская Федерация, Свердловская область, Сысертский район;

2) части земельного участка, площадью 460 кв.м, с кадастровым номером 66:25:1330001:765, площадью 1450 кв.м, с видом разрешенного использования - дачное строительство (организация дачного хозяйства), с категорией земель - земли сельскохозяйственного назначения, расположенного по адресу: Свердловская область, Сысертский район;

3) части земельного участка, площадью 736 кв.м, с кадастровым номером 66:25:1330001:766, площадью 2000 кв.м, с видом разрешенного использования - дачное строительство (организация дачного хозяйства), с категорией земель - земли сельскохозяйственного назначения, расположенного по адресу: Свердловская область, Сысертский район;

4) части земельного участка, площадью 304 кв.м, с кадастровым номером 66:25:1330001:767, площадью 912 кв.м, с видом разрешенного использования - дачное строительство (организация дачного хозяйства), с категорией земель - земли сельскохозяйственного назначения, расположенного по адресу: Свердловская область, Сысертский район;

5) части земельного участка, площадью 702 кв.м, с кадастровым номером 66:25:1330001:768, площадью 2000 кв.м, с видом разрешенного использования - дачное строительство (организация дачного хозяйства), с категорией земель - земли сельскохозяйственного назначения, расположенного по адресу: Свердловская область, Сысертский район;

6) части земельного участка, площадью 57 кв.м, с кадастровым номером 66:25:1330001:769, площадью 911 кв.м, с видом разрешенного использования - дачное строительство (организация дачного хозяйства), с категорией земель - земли сельскохозяйственного назначения, расположенного по адресу: Свердловская область, Сысертский район.

Ознакомиться с ходатайством об установлении публичного сервитута и прилагаемым к нему описанием местоположения границ публичного сервитута можно по адресу: 624022, Свердловская область, город Сысерть, улица Ленина, дом 35, актовый зал (1 этаж), в приемное время: вторник с 15-00 до 17-00 часов, описание местоположения границ публичного сервитута размещено на сайте Сысертского муниципального округа в сети Интернет: <https://admsysert.ru/administration/zemelno-imushchestvennyye-otnosheniya/publicniy-servitut/message>.

Правообладатели земельных участков, в отношении которых испрашивается публичный сервитут, если их права (обременения права) не зарегистрированы в Едином государственном реестре недвижимости, могут обратиться с заявлением об учете их прав (обременений права) на земельные участки с приложением копий документов, подтверждающих эти права (обременения права) в Администрацию Сысертского муниципального округа по адресу: 624022, Свердловская область, город Сысерть, улица Ленина, дом 35, кабинет № 3, в приемное время: понедельник – пятница с 08-00 до 17-00 часов. Срок подачи заявления - в течение 15 (пятнадцати) дней со дня опубликования данного извещения.

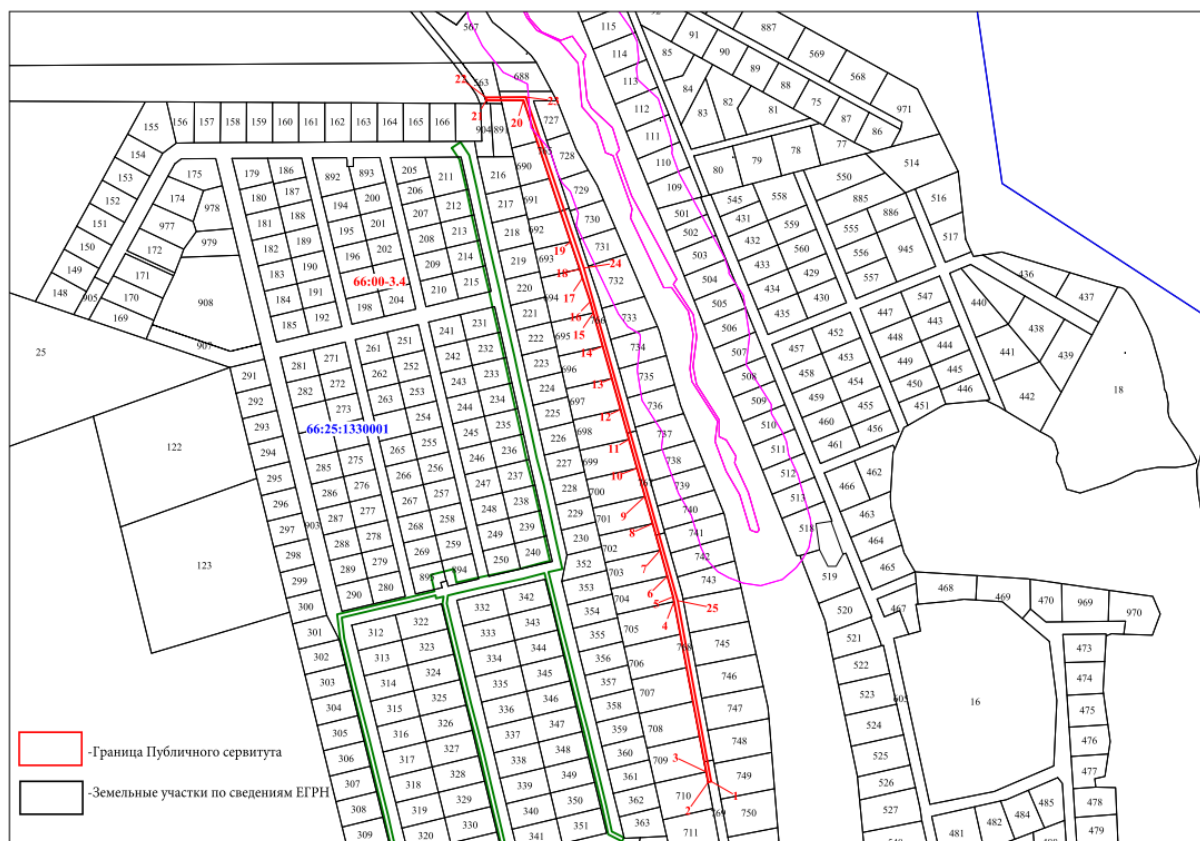
ГРАФИЧЕСКОЕ ОПИСАНИЕ

Публичный сервитут

Сведения об объекте		
N п/п	Характеристики объекта	Описание характеристик
1	2	3
1	Местоположение объекта	Свердловская область, Сысертский р-н
2	Площадь объекта ± величина погрешности определения площади ($P \pm \Delta P$), м²	2299 ± 17
3	Иные характеристики объекта	<p>1. Цель установления публичного сервитута: Размещение объектов электросетевого хозяйства, тепловых сетей, водопроводных сетей, сетей водоотведения, линий и сооружений связи, линейных объектов системы газоснабжения, нефтепроводов и нефтепродуктопроводов, их неотъемлемых технологических частей, если указанные объекты являются объектами федерального, регионального или местного значения, либо необходимы для организации электро-, газо-, тепло-, водоснабжения населения и водоотведения, подключения (технологического присоединения) к сетям инженерно-технического обеспечения, либо переносятся в связи с изъятием земельных участков, на которых они ранее располагались, для государственных или муниципальных нужд (далее также - инженерные сооружения)</p> <p>2. Срок публичного сервитута: 49 лет</p> <p>3. описание иной цели: Строительство отпайки от ВЛ 10 кВ Комплекс 1, ПС 110/10 Кадниковская на МТП-72622, МТП-72622, ВЛ 0,4 кВ Линия-1 от МТП-72622 с установкой ШР и узла учета (электроснабжение ВРУ-0,4 кВ по адресу: Свердловская обл, р-н Сысертский, К/№ 66:25:1330001:710) (0,16 МВА, 0,78 км, 1 т.у.)</p>

Сведения о местоположении границ объекта					
1. Система координат МСК-66, зона 1					
2. Сведения о характерных точках границ объекта					
Обозначение характерных точек границ	Координаты, м		Метод определения координат характерной точки	Средняя квадратическая погрешность положения характерной точки (M _t), м	Описание обозначения точки на местности (при наличии)
	X	Y			
1	2	3	4	5	6
1	362435.48	1556569.79	Геодезический метод	0.1	-
2	362434.75	1556567.01	Геодезический метод	0.1	-
3	362444.54	1556565.20	Геодезический метод	0.1	-
4	362607.49	1556534.43	Геодезический метод	0.1	-
5	362612.17	1556533.54	Геодезический метод	0.1	-
6	362631.81	1556528.04	Геодезический метод	0.1	-
7	362656.65	1556521.14	Геодезический метод	0.1	-
8	362682.14	1556513.97	Геодезический метод	0.1	-
9	362708.21	1556506.59	Геодезический метод	0.1	-
10	362735.09	1556498.99	Геодезический метод	0.1	-
11	362762.80	1556491.31	Геодезический метод	0.1	-
12	362791.39	1556483.22	Геодезический метод	0.1	-
13	362820.99	1556474.92	Геодезический метод	0.1	-
14	362851.67	1556466.27	Геодезический метод	0.1	-
15	362883.66	1556457.28	Геодезический метод	0.1	-
16	362894.53	1556454.23	Геодезический метод	0.1	-
17	362917.10	1556446.75	Геодезический метод	0.1	-
18	362925.50	1556444.39	Геодезический метод	0.1	-
19	362951.83	1556435.39	Геодезический метод	0.1	-

Сведения о местоположении границ объекта					
1. Система координат МСК-66, зона 1					
2. Сведения о характерных точках границ объекта					
Обозначение характерных точек границ	Координаты, м		Метод определения координат характерной точки	Средняя квадратическая погрешность положения характерной точки (Mt), м	Описание обозначения точки на местности (при наличии)
	X	Y			
20	363086.98	1556390.56	Геодезический метод	0.1	-
21	363087.04	1556354.87	Геодезический метод	0.1	-
22	363089.78	1556354.62	Геодезический метод	0.1	-
23	363090.20	1556392.70	Геодезический метод	0.1	-
24	362926.65	1556448.22	Геодезический метод	0.1	-
25	362608.41	1556537.83	Геодезический метод	0.1	-
1	362435.48	1556569.79	Геодезический метод	0.1	-



Сообщение № 2
о возможном установлении публичного сервитута

Руководствуясь статьей 39.42 Земельного кодекса Российской Федерации, Администрация Сысертского муниципального округа сообщает о возможном установлении публичного сервитута сроком на 49 лет для строительства, реконструкции, эксплуатации, капитального ремонта линейного объекта электросетевого хозяйства: «Строительство ответвления от ВЛ 10 кВ Комплекс 2 ПС 110/10 Кадниковская на КТП-72610, КТП-72610, ВЛ 0,4 кВ Линия-1 от КТП-72610 с установкой узла учета (электроснабжение ЭПУ-0,4 кВ по адресу: Свердловская обл, Сысертский р-н, участок находится примерно в 1 км по направлению на северо-запад от ориентира поселок Колос, участок 307, К/№ 66:25:1321002:406) (0,63 МВА, 0,33 км, 1 т.у.)», находящегося в границах Сысертского муниципального округа Свердловской области, в отношении следующих частей земельных участков, общей площадью – 961 кв.м:

1) части земельного участка, площадью 414 кв.м, с кадастровым номером 66:25:1321002:19, площадью 1115526 кв.м, с видом разрешенного использования - для дачного строительства, с категорией земель - земли сельскохозяйственного назначения, расположенного по адресу: Свердловская область, Сысертский район, участок находится примерно в 1 км по направлению на северо-запад от ориентира поселок Колос;

2) части земельного участка, площадью 357 кв.м, с кадастровым номером 66:25:1321002:529, площадью 62879 кв.м, с видом разрешенного использования - для дачного строительства, с категорией земель - земли сельскохозяйственного назначения, расположенного по адресу: Свердловская область, Сысертский район, участок находится примерно в 1 км по направлению на северо-запад от ориентира поселок Колос, участок 455;

3) части земельного участка, площадью 190 кв.м, с кадастровым номером 66:25:1321002:528, площадью 84870 кв.м, с видом разрешенного использования - для дачного строительства, с категорией земель - земли сельскохозяйственного назначения, расположенного по адресу: Свердловская область, в Сысертском районе, участок находится примерно в 1 км по направлению на северо-запад от ориентира поселок Колос, участок 453.

На данной территории утвержден проект организации и застройки территории земельных участков с кадастровыми номерами 66:25:1321002:18 и 66:25:1321002:19, постановлением Администрации Сысертского городского округа от 08.02.2013 № 376 (с внесенными изменениями от 20.10.2015 № 2924).

Ознакомиться с ходатайством об установлении публичного сервитута и прилагаемым к нему описанием местоположения границ публичного сервитута можно по адресу: 624022, Свердловская область, город Сысерть, улица Ленина, дом 35, актовый зал (1 этаж), в приемное время: вторник с 15-00 до 17-00 часов, описание местоположения границ публичного сервитута размещено на сайте Сысертского муниципального округа в сети Интернет: <https://admsysert.ru/administration/zemelno-imushchestvennye-otnosheniya/publicniy-servitut/message>.

Правообладатели земельных участков, в отношении которых испрашивается публичный сервитут, если их права (обременения права) не зарегистрированы в Едином государственном реестре недвижимости, могут обратиться с заявлением об учете их прав (обременений права) на земельные участки с приложением копий документов, подтверждающих эти права (обременения права) в Администрацию Сысертского муниципального округа по адресу: 624022, Свердловская область, город Сысерть, улица Ленина, дом 35, кабинет № 3, в приемное время: понедельник – пятница с 08-00 до 17-00 часов. Срок подачи заявления - в течение 15 (пятнадцати) дней со дня опубликования данного извещения.

ГРАФИЧЕСКОЕ ОПИСАНИЕ

местоположения границ населенных пунктов, территориальных зон, особо охраняемых природных территорий, зон с особыми условиями использования территории

Публичный сервитут под размещение объекта электросетевого хозяйства: «Строительство ответвления от ВЛ 10 кВ Комплекс 2 ПС 110/10 Кадниковская на КТП 72610, КТП-72610, ВЛ 0,4 кВ Линия-1 от КТП-72610 с установкой узла учета (электроснабжение ЭПУ-0,4 кВ по адресу: Свердловская обл, Сысертский р-н, участок находится примерно в 1 км по направлению на северо-запад от ориентира поселок Колос, участок 307, К/№ 66:25:1321002:406) (0,63 МВА, 0,33 км, 1 т.у.)»

(наименование объекта, местоположение границ которого описано (далее - объект)

Раздел 1

Сведения об объекте		
N п/п	Характеристики объекта	Описание характеристик
1	2	3
1	Местоположение объекта	Свердловская область, Сысертский р-н
2	Площадь объекта ± величина погрешности определения площади ($P \pm \Delta P$), м²	961 ± 11
3	Иные характеристики объекта	<p>1. Цель установления публичного сервитута: Размещение объектов электросетевого хозяйства, тепловых сетей, водопроводных сетей, сетей водоотведения, линий и сооружений связи, линейных объектов системы газоснабжения, нефтепроводов и нефтепродуктопроводов, их неотъемлемых технологических частей, если указанные объекты являются объектами федерального, регионального или местного значения, либо необходимы для организации электро-, газо-, тепло-, водоснабжения населения и водоотведения, подключения (технологического присоединения) к сетям инженерно-технического обеспечения, либо переносятся в связи с изъятием земельных участков, на которых они ранее располагались, для государственных или муниципальных нужд (далее также - инженерные сооружения)</p> <p>2. Срок публичного сервитута: Продолжительность: 49 лет</p> <p>3. писание иной цели: публичный сервитут устанавливается под размещение объекта электросетевого хозяйства: «Строительство ответвления от ВЛ 10 кВ Комплекс 2 ПС 110/10 Кадниковская на КТП 72610, КТП-72610, ВЛ 0,4 кВ Линия-1 от КТП-72610 с установкой узла учета (электроснабжение ЭПУ-0,4 кВ по адресу: Свердловская обл, Сысертский р-н, участок находится примерно в 1 км по направлению на северо-запад от ориентира поселок Колос, участок 307, К/№ 66:25:1321002:406) (0,63 МВА, 0,33 км, 1 т.у.)»</p>

Раздел 2

Сведения о местоположении границ объекта					
1. Система координат МСК-66, зона 1					
2. Сведения о характерных точках границ объекта					
Обозначение характерных точек границ	Координаты, м		Метод определения координат характерной точки	Средняя квадратическая погрешность положения характерной точки (Mt), м	Описание обозначения точки на местности (при наличии)
	X	Y			
1	2	3	4	5	6
1	366677.81	1559252.19	Геодезический метод	0.1	-
2	366633.97	1559256.16	Геодезический метод	0.1	-
3	366573.80	1559264.88	Геодезический метод	0.1	-
4	366508.13	1559257.04	Геодезический метод	0.1	-
5	366507.97	1559257.90	Геодезический метод	0.1	-
6	366482.84	1559254.83	Геодезический метод	0.1	-
7	366483.44	1559249.41	Геодезический метод	0.1	-
8	366481.04	1559248.49	Геодезический метод	0.1	-
9	366479.84	1559248.49	Геодезический метод	0.1	-
10	366479.83	1559254.21	Геодезический метод	0.1	-
11	366475.88	1559254.21	Геодезический метод	0.1	-
12	366475.84	1559244.48	Геодезический метод	0.1	-
13	366481.08	1559244.49	Геодезический метод	0.1	-
14	366481.06	1559243.61	Геодезический метод	0.1	-
15	366487.70	1559243.61	Геодезический метод	0.1	-
16	366487.68	1559251.39	Геодезический метод	0.1	-
17	366572.75	1559261.80	Геодезический метод	0.1	-
18	366618.47	1559256.12	Геодезический метод	0.1	-
19	366715.10	1559243.16	Геодезический метод	0.1	-
20	366717.02	1559239.90	Геодезический метод	0.1	-
21	366714.05	1559214.66	Геодезический метод	0.1	-
22	366718.00	1559214.19	Геодезический метод	0.1	-
23	366721.10	1559240.64	Геодезический метод	0.1	-
24	366717.60	1559246.81	Геодезический метод	0.1	-
1	366677.81	1559252.19	Геодезический метод	0.1	-
3. Сведения о характерных точках части (частей) границы объекта					
Обозначение характерных точек части границы	Координаты, м		Метод определения координат характерной точки	Средняя квадратическая погрешность положения характерной точки (Mt), м	Описание обозначения точки на местности (при наличии)
	X	Y			
1	2	3	4	5	6
-	-	-	-	-	-

Раздел 3

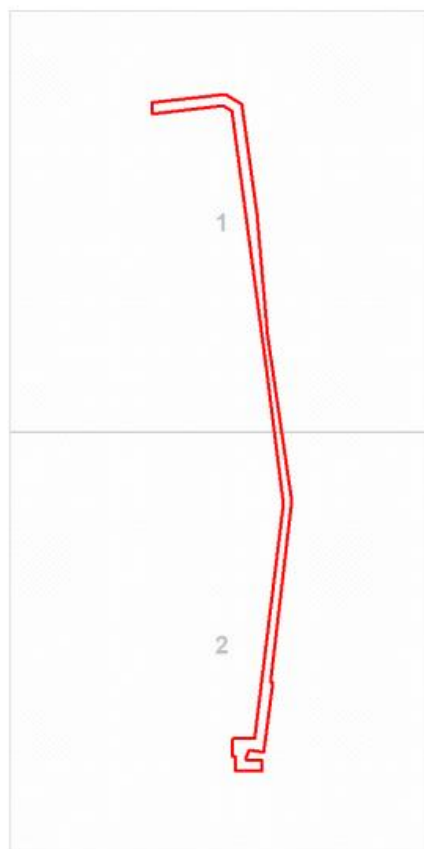
Сведения о местоположении измененных (уточненных) границ объекта							
1. Система координат МСК-66, зона 1							
2. Сведения о характерных точках границ объекта							
Обозначение характерных точек границ	Существующие координаты, м		Измененные (уточненные) координаты, м		Метод определения координат характерной точки	Средняя квадратическая погрешность положения характерной точки (Mt), м	Описание обозначения точки на местности (при наличии)
	X	Y	X	Y			
1	2	3	4	5	6	7	8
-	-	-	-	-	-	-	-

3. Сведения о характерных точках части (частей) границы объекта							
Обозначение характерных точек части границы	Существующие координаты, м		Измененные (уточненные) координаты, м		Метод определения координат характерной точки	Средняя квадратическая погрешность положения характерной точки (Mt), м	Описание обозначения точки на местности (при наличии)
	X	Y	X	Y			
1	2	3	4	5	6	7	8
-	-	-	-	-	-	-	-

Раздел 4



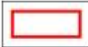



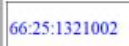

План границ объекта

Обзорная схема границ объекта



Масштаб 1:2150

Используемые условные знаки и обозначения:

	Характерная точка границы объекта
	Надписи номеров характерных точек границы объекта
	Образуемая граница объекта
	Часть границы, сведения ЕГРН о которой позволяют однозначно определить ее положение на местности
	Надписи кадастрового номера земельного участка
	Граница кадастрового квартала
	Обозначение кадастрового квартала
	Обозначение объекта энергетики

Раздел 4

План границ объекта

Выносной лист № 1



Масштаб 1:900

Используемые условные знаки и обозначения:

Условные обозначения представлены на листе 4

Раздел 4

План границ объекта

Выносной лист № 2



Масштаб 1:900

Используемые условные знаки и обозначения:

Условные обозначения представлены на листе 4

Текстовое описание местоположения границ объекта		
Прохождение границы		Описание прохождения границы
от точки	до точки	
1	2	3
-	-	-